

LA PREUVE PAR 4

LE DÉCRYPTAGE D'UN DISPOSITIF

LE FONDS DE CONFIANCE

Propulser les entreprises sociales

Depuis 2005, France Active porte un programme innovant destiné à faire émerger de nouveaux entrepreneurs sociaux et de nouvelles entreprises sociales. Il permet à un futur entrepreneur social d'être salarié et accompagné par une entreprise existante pendant la phase d'étude de faisabilité de son projet. Début 2016, la barre des 500 projets soutenus a été franchie. Décryptage d'un dispositif d'incubation unique en son genre.

1 | POUR QUI ?

MOBILISÉ EN AMONT DE LA CRÉATION, LE FONDS DE CONFIANCE INCLUT POUR L'ENTREPRENEUR SOCIAL :

- ➔ l'expertise du projet,
- ➔ l'accueil au sein d'une entreprise,
- ➔ la mise en réseau avec les partenaires de France Active,
- ➔ la prise en charge sous la forme de subvention de la moitié du salaire du futur entrepreneur social le temps de l'étude de faisabilité et jusqu'à 20 000 €.



CHIFFRES CLÉS 2015

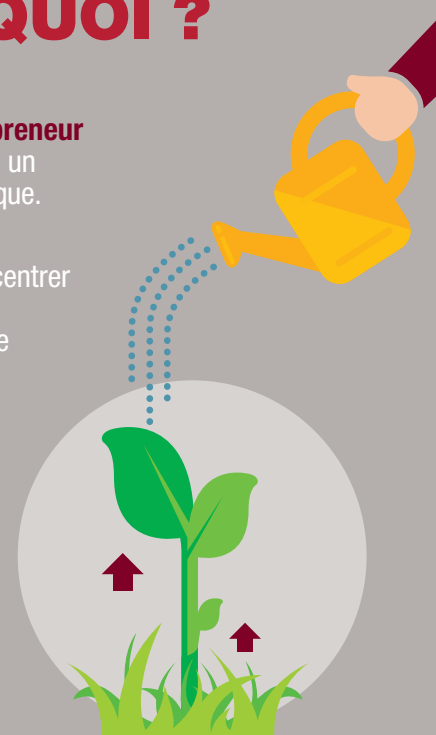
93 PROJETS SOUTENUS
soit 1,7 M€

À l'horizon 2018, perspective de **653 EMPLOIS CRÉÉS**

80% DES PROJETS SOUTENUS
mènent à une création

2 | POUR QUOI ?

- Appuyé par des équipes confirmées, **le futur entrepreneur social teste son idée** dans un cadre sécurisant et dynamique.
- **Libéré des contraintes financières**, il peut se concentrer sur l'essentiel : préparer le lancement de son entreprise sociale !
- ➔ **A travers ce programme, France Active aide concrètement les futurs entrepreneurs sociaux** et met toutes les chances de réussite de leur côté.



3 | COMMENT ?

Le Fonds de Confiance est accessible auprès des représentants de France Active en région.

Pour en bénéficier, le porteur de projet doit simplement trouver une entreprise porteuse et un co-financement auprès d'un ou plusieurs partenaires intéressés par le projet.



Contactez le Fonds territorial le plus proche de chez vous sur : WWW.FRANCEACTIVE.ORG

4 | AVEC QUI ?

France Active est gestionnaire du Fonds de Confiance avec l'appui du pôle entrepreneurs sociaux de la Caisse des Dépôts, du Fonds A2i, du FAPE EDF, de la Fondation Carrefour et de la Fondation MACIF.



POUR EN SAVOIR PLUS :

