

RAPPORT  
D'ENGAGEMENT  
2023

# IN VES TIS!

POUR TRANSFORMER  
LA SOCIÉTÉ

**FRANCE ACTIVE**  
*Les entrepreneurs engagés*

**LOIRE**

# ÉDITORIAL



# FAIRE DE L'ENGAGEMENT DES ENTREPRENEUR.E.S UN LEVIER DE TRANSFORMATION SOCIALE

**Nathalie Lafite**, Présidente

**Bernard Carrillo**, Président par délégation

Année après année, nos actions en faveur de l'engagement des entrepreneur.e.s se consolident et portent leur fruit à travers la diversité des entreprises et des projets soutenus. Notre premier pari est celui de l'emploi : les entreprises et associations accompagnées l'an dernier ont réussi à créer et consolider plus de 1680 emplois durables. C'est ce qui caractérise notre action : agir dans tous les territoires avec un impact social fort. Nous contribuons ainsi au développement de lien social comme à l'inclusion des entrepreneur.e.s les plus fragiles. Notre action répond aussi aux enjeux de transition écologique.

Au total, nous avons réussi à mobiliser en 2023 plus de 7.1 millions au bénéfice de 210 projets. Nous avons accompagné 174 personnes dans leur projet entrepreneurial et ainsi participé à la création ou reprise de 146 entreprises. Nous avons également soutenu 64 entreprises de l'ESS et associations à travers nos différents dispositifs d'accompagnement et de financement. Pour ces acteurs, nous avons lancé une nouvelle offre qui s'inscrit dans une démarche plus large : les Actifs Solidaires. Elle nous permet de développer l'accès à l'investissement et d'apporter des moyens financiers adaptés pour qu'ils puissent se concentrer sur la dimension sociale et solidaire de leur projet.

Nous tenons à saluer toute la détermination de l'équipe, la mobilisation de nos bénévoles et la confiance de nos partenaires qui nous permettent d'agir aux côtés de toutes et tous ces entrepreneur.e.s qui s'engagent.

**2023****210**

entreprises et associations  
financées et accompagnées

**EN  
CHIFF  
RES**

2023

**13%**des projets situés en  
territoires prioritaires**11.7%**de croissance du nombre de  
projets accompagnés**7.1 M€**

de montants mobilisés

**1680**

emplois créés ou consolidés

2023

A photograph of a group of people in a meeting room. In the foreground, a table is set with a patterned plate, a glass, a cup, and some pastries. In the background, several people are standing and talking. The room has a green wall and a window with a 'n3qo' logo. The overall lighting is dim and blue-tinted.

# ENCOURAGER

L'ENGAGEMENT

**L'engagement est au cœur de l'accompagnement de France Active depuis sa création.** Emploi, territoire, écologie, lien social et gouvernance : cinq piliers qui sont partagés avec les entrepreneur.e.s tout au long de leur parcours. Ils nourrissent autant nos actions de financement que nos actions de conseil et de mise en réseau.

### Chiffres clés :



# 26

rencontres



# 446

participants au total



# 44

participations aux actions  
partenariales



# 2

collectifs animés sur  
le territoire

# CONNECTER LES ENTREPRENEUR.E.S, PROMOUVOIR ET DÉVELOPPER L'ENGAGEMENT

Création d'emplois, lien social, développement du territoire, écologie et gouvernance : cinq dimensions de l'engagement que défend France Active auprès des entrepreneur.e.s. Comment leur faire prendre conscience du rôle qu'ils peuvent jouer ?

France Active Loire a poursuivi et renforcé en 2023 ses actions d'animation de sa communauté d'entrepreneur.e.s engagé.e.s : rencontres pour développer son réseau, communication digitale régulière sur les projets accompagnés et les actions réalisées, newsletter mensuelle, mobilisation sur des événements de partenaires...

Que ce soit à travers les Jabiasseries que nous co-organisons ou les Rencontr'Active que nous proposons chaque mois sur les différents territoires du département, toute notre équipe

s'est pleinement mobilisée pour connecter nos différentes parties prenantes : développer les échanges entre entrepreneur.e.s, permettre la mise en réseau entre créateurs et créatrices d'entreprise mais aussi avec les structures, acteurs et actrices de l'ESS.

Ces différentes actions favorisent la transversalité et le décloisonnement de notre organisation entre les pôles « Création Reprise d'Entreprises » et « Economie Sociale et Solidaire » : amener chaque entrepreneur.e à s'engager, à son échelle, davantage.

## **FOCUS - Rencontr'Active**

Faire connaissance avec d'autres entrepreneur.e.s engagé.e.s, partager son quotidien et présenter son activité, rencontrer des partenaires et développer son réseau professionnel, tels sont les objectifs des Rencontr'Active.



9

rencontres

144

participants



**Sara Blanco et Jérémy Martial**  
Vert l'Essentiel

"Ces rencontres permettent de s'entraider, de se connaître et de créer des réseaux locaux. On se sent moins seul, plus fort. Des moments de découvertes de nouvelles entreprises et toujours dans une ambiance super où se rencontrent de jeunes entrepreneur.e.s."

"Les Rencontr'Actives sont des moments d'échanges toujours dans la bienveillance, des occasions de créer de multiples partenariats. L'importance aussi de faire partie d'un groupe, d'une communauté et se sentir moins seule."

**Tony Goncalves**  
Couleurs Pralines



# LES JABIASSERIES, UN COLLECTIF POUR L'ENTREPRENEURIAT ENGAGÉ

France Active Loire et l'incubateur Ronalpia ont monté un collectif d'acteurs et actrices de l'ESS du territoire afin de favoriser les rencontres entre les entrepreneur.e.s et les réseaux d'accompagnement. L'objectif est ainsi de fortifier l'écosystème sur St Etienne Métropole. Cette année, Entrepreneurs dans la ville, La Fabrique de la Transition, le Crefad et le Lien nous ont rejoint dans ce but.

Chaque mois une Jabiasserie est organisée - sur un format plus ou moins formel mais toujours convivial, alternant visite de structures - petit déjeuner, repas partagé ou afterwork - afin de réunir et faire se rencontrer différents acteurs engagés du territoire : porteurs ou porteuses de projets, entrepreneur.e.s sociaux, structures de l'ESS, citoyens militants, bénévoles associatifs, ...

Au cours des dix rencontres qui se sont tenues en 2023, nous avons été accueillis par la Scic Compost'ond, la Scop Le Pain du Loup, la coopérative La Fourmière, l'association La Tablée et aussi des structures commerciales intégrant les principes de l'ESS comme la Librairie les Intrus.

## FOCUS - Stand Entrepreneuriat Engagé au salon Tatou Juste

Initié lors des Jabiasseries et fruit d'une volonté de coopération renforcée, 15 structures du territoire se sont mobilisées avec le soutien de St Etienne Métropole pour porter un stand mutualisé « Entrepreneuriat Engagé » et des animations dédiées lors du salon Tatou Juste tenu les 25 et 26 novembre 2023.

Cette dynamique collective a permis de valoriser d'autres façons d'entreprendre, de mieux informer et orienter les porteurs et porteuses de projets et renforcer leur engagement.

## PAROLES DE PARTENAIRE

Le LIEN, la monnaie locale du Bassin Ligérien, permet d'animer un réseau d'une centaine d'entreprises et de plusieurs centaines de citoyens en faveur d'une économie locale et engagée dans le sens d'une transition écologique et solidaire. C'est cet engagement que nous partageons avec France Active Loire qui nous a amené à construire les Jabiasseries. Il s'agit d'une vraie réussite pour nous puisque ces temps ont réuni près d'une trentaine d'entrepreneu.e.s lors des 2 rencontres que nous avons organisées ! Nos entrepreneu.e.s, souvent des activités installées depuis plusieurs années, ont apprécié la fraîcheur apportée des entrepreneu.e.s encore dans leur parcours de création d'activité. Nous savons déjà que certains partenariats se sont tissés à la suite de ces rencontres !

**Yann Petroff**

Coordinateur du Lien

**6**

**acteurs mobilisés**

**198**

**participants**



# L'ENGAGEMENT BÉNÉVOLE ET DE NOS PARTENAIRES

S'engager, c'est aussi la démarche faite par nos bénévoles et nos partenaires pour nous appuyer dans nos différentes activités opérationnelles et notre gouvernance associative.

24 bénévoles et une trentaine de partenaires (réseaux l'ESS, structures d'accompagnement, cabinets d'expertise comptable, organismes bancaires...) s'investissent dans le cadre de nos comités d'engagements financiers et les comités d'appui DLA. Ils apportent leur expérience et expertise professionnelle ainsi que leur connaissance du territoire afin de partager et enrichir l'analyse faite sur les différents dossiers et formuler des conseils et recommandations aux porteurs et porteuses de projet ou dirigeants des structures.

50 comités - 17 à Roanne et 33 à St Etienne - se sont réunis en 2023 pour étudier et décider sur 171 projets de création ou reprise

d'entreprise. 12 comités ont été tenus pour délibérer sur les interventions financières dans les structures de l'ESS et les accompagnements DLA. A cela s'ajoute le comité départemental pour les projets agricoles, les comités régionaux où sont présentés les engagements en prêt participatif à plus de 30 K€ et les comités nationaux où se décident les interventions à plus de 200 K€ et les dispositifs d'émergence.

Au total c'est ainsi plus de 2000 heures d'engagement bénévole mobilisées, soit un peu plus d'un équivalent temps plein sur l'année 2023.

## PAROLES DE BÉNÉVOLE

---

*Mon engagement auprès de France Active ? Il résulte de mon envie de mettre mon expérience au service de l'Economie Sociale et Solidaire, actrice de la nécessaire transformation sociétale.*

*Au cours de l'année 2023, les comités d'engagement ESS auxquels j'ai participé m'ont démontré l'écoute bienveillante de tous les membres et leur volonté de soutenir par leur expertise les porteurs de projet dans la vie de leur entreprise. C'est cette démarche que je souhaite investir dans les années à venir.*

---

### Chantal David

Membre du comité  
d'engagement ESS

# 2047

**heures d'engagement**  
bénévole en 2023



## Regards croisés

# ACCOMPAGNER UN COLLECTIF DE CITOYENS ENGAGÉS

*France Active Loire a accompagné dans le cadre du Dispositif Local d'Accompagnement (DLA) un collectif de citoyens engagés qui ont créé l'association la Luciole Forézienne pour promouvoir une alimentation durable et les circuits courts. Rencontre avec Delphine Chabroud, administratrice de l'association.*



### **Pouvez-vous présenter votre structure en quelques mots ?**

**Delphine :** La Luciole Forézienne est une épicerie-association implantée sur la commune de Trélins qui a vu le jour pendant la période du confinement. Elle compte près de 260 adhérents et plus de 700 clients en fédérant une centaine de producteurs, commerçants et artisans locaux situés dans les 30 km aux alentours de Boën-sur-Lignon. Elle propose ainsi jusqu'à mille produits sur l'année et au fil des saisons. De plus, la Luciole Forézienne se donne

## Regards croisés

pour mission d'informer et de participer à faire changer les habitudes alimentaires des consommateurs.

### Comment avez-vous intégré la notion d'engagement dans votre projet ?

**Delphine :** L'association est née de la volonté de soutenir les paysans et paysannes du territoire au moment du confinement et donc la fermeture des marchés. Son engagement auprès de cette filière agricole fait donc parti de son essence depuis le début.

C'est pourquoi le choix est toujours fait de ne pas négocier les prix d'achat avec les fournisseurs, tout en proposant le prix le plus juste pour le client.

### Comment France Active Loire, accompagne-t-elle les structures à poursuivre leur engagement et à renforcer l'utilité sociale de leur projet ?



#### **Loïs Aoun**

Référent DLA

**Loïs :** L'accompagnement proposé à la Luciole Forézienne a permis de soutenir un acteur du territoire et porté par une vraie dynamique collective. L'engagement citoyen qui la caractérise dans son origine et dans son organisation correspond aux valeurs portées par France Active Loire autour des piliers de l'engagement : le territoire, l'environnement, le lien social, la gouvernance et l'emploi

## Regards croisés

Par le biais du Dispositif Local d'Accompagnement, nous avons pu soutenir l'association dans sa gestion économique et financière en proposant des outils de gestion et de pilotages adaptés, et travailler sur la gouvernance en rassemblant autour du projet commun.

### **En quoi France Active Loire vous a-t-elle permis de renforcer vos engagements/l'utilité sociale de votre projet ?**

**Delphine:** France Active Loire a su apporter de l'écoute et un regard extérieur sur la situation grâce au travail réalisé avec Lois dans le cadre du diagnostic partagé puis la phase d'accompagnement individuel par un consultant. Cela a conforté la politique de gestion de la structure. Un prévisionnel à moyen terme a aussi pu être mis en place, afin de disposer d'une plus grande visibilité sur notre fonctionnement,

mieux nous projeter dans notre développement d'activité et appréhender nos besoins financiers. Nous avons également pu travailler sur la révision de nos statuts et le fonctionnement de notre gouvernance.


Ils nous ont également conseillés de s'appuyer sur les subventions existantes pour soutenir une alimentation durable et de qualité.

Le soutien de France Active Loire a permis de se sentir épauler !



## Regards croisés



A man and a woman are standing in front of large, industrial metal brewing tanks. The man, on the right, has dreadlocks and is wearing a dark blue jacket with the 'lafuma' logo on the chest. The woman, on the left, is wearing a red beanie, glasses, a patterned scarf, and a blue jacket. The background is a stone wall. The overall lighting is warm and reddish-orange.

# PRO TE GER

LES PARCOURS

Sécuriser les parcours entrepreneuriaux de ceux qui sont les plus éloignés du financement bancaire et être aux côtés des entrepreneur.e.s les plus engagé.e.s, telle est notre vocation première. Cela passe notamment par la garantie bancaire proposée par France Active mais aussi par l'accompagnement et la mise en réseau que propose notre mouvement.

### Chiffres clés :

# 146

créations et reprises  
d'entreprises financées

# +13.2%

projets financés

### Profil des entrepreneur.e.s :

# 40%

sont des femmes

# 28%

ont moins de 30 ans

# 10%

résident en territoires fragiles  
(ZRR ou QPV)

# 80%

sont au chômage  
et/ou en situation  
de grande précarité

## ACCOMPAGNER : SÉCURISER LE PROJET ET SON PORTEUR

Parce que nous croyons à la dimension inclusive et solidaire de l'entrepreneuriat, nous accompagnons toutes celles et ceux qui rencontrent des difficultés dans l'accès au financement bancaire. Issus des territoires les plus fragiles, personnes en situation de précarité, nous les accompagnons dans la création de leur projet.

Nous apportons du conseil à travers les différents temps d'échange individuel avec nos chargé.e.s de financement : bonne prise en compte des besoins de démarrage et appréhension des différentes ressources mobilisées, identification des zones de fragilité et points forts du projet, appropriation des éléments prévisionnels. Nous développons également des ateliers collectifs permettant d'acquérir ou de renforcer ses compétences entrepreneuriales. Nous mobilisons des outils de financement adaptés pour consolider les plans de financement et pour garantir un accès sécurisé à la banque.

Via France Active Garantie nous nous portons garant sur le prêt bancaire professionnel permettant ainsi de partager les risques et limiter le recours aux cautions personnelles. Via le Prêt d'Honneur Solidaire de BPI France, nous venons consolider les quasi-fonds propres et renforcer les ressources mobilisées dans le projet. Enfin nous développons la connexion de ces entrepreneur.e.s à l'écosystème territorial : en amont de la création en les orientant vers les partenaires adaptés, que ce soient des banques ou des structures d'accompagnement, mais aussi en post création en développant des actions de mise en réseau.

# 8M€

de prêts bancaires garantis

# 87%

de prêts bancaires sans mobilisation de caution personnelle

## ATELIERS COLLECTIFS POUR CONSOLIDER LES COMPÉTENCES ENTREPRENEURIALES

# 14

ateliers

# 64

participants

Dans le cadre du programme Accès + renouvelé en avril 2023, visant à renforcer l'accompagnement des entrepreneur.e.s les plus fragiles, nous avons animé en présentiel sur Roanne et St Etienne des ateliers de pédagogie financière sur les thématiques de gestion et de trésorerie. Nous avons également lancé, en partenariat avec Foliweb, un 1er atelier dédié aux usages numériques intitulé « Gagner de la visibilité grâce aux réseaux sociaux ».

## DISPOSITIF AGRICOLE

Dispositif régional créé en partenariat avec les coordinations régionales Initiative France et France Active, les Chambres d'agriculture et des banques, il vise à soutenir l'installation d'activité agricole de proximité et respectueuse de l'environnement via la mobilisation d'un prêt d'honneur renforcé et une garantie France Active. Co-porté avec Initiative Loire sur le département à travers un comité d'engagement spécifique commun, nous avons étudié 5 projets dans ce cadre dont 3 ont été financés.

## Regards croisés

# ENTREPRENDRE, UNE RÉPONSE AUX ENJEUX ENVIRONNEMENTAUX

*La prise en considération des enjeux environnementaux prend une place croissante dans les projets de création ou reprise d'entreprise que nous accompagnons : échanges avec Yoann Duriaux, créateur d'Arbovéa, et Audrey Camus, créatrice de la Ferme des 5 Saisons, entrepreneur.e.s engagé.e.s ayant comme ambition commune d'agir pour l'environnement.*



### **Yoann Duriaux**

Créateur d'Arbovéa  
(La Valla en Gier)

### **Pouvez-vous nous présenter votre projet ?**

**Yoann :** Suite à une reconversion professionnelle en 2017 pour devenir arboriste grimpeur et plusieurs expériences dans le domaine, j'ai décidé de lancer ma propre entreprise. Arbovéa propose le diagnostic physiologique et mécanique des arbres, la taille, le soin et bien sur l'abattage lorsque cela est nécessaire : permettre une plus grande considération et donc gestion de l'arbre en ville !

**Regards croisés****Quels étaient les besoins de Yoann lorsqu'il a pris contact avec France Active Loire ?**

**Sylvie :** Lors de notre 1er entretien, Yoann avait construit son projet et était dans la phase du montage financier. La première rencontre avec son interlocutrice bancaire a généré un questionnement qui a conduit celle-ci à nous recommander auprès de lui pour étudier les possibilités d'accompagnement de ce porteur engagé.

**Pourquoi vous êtes-vous tourné vers France Active Loire ? Et que reprenez-vous de cet accompagnement ?**

**Yoann :** En 2011 avec 2 associés j'avais lancé ma 1ère entreprise, une SCOP spécialisée dans le numérique, l'accompagnement de France Active Loire avait alors été décisif pour le lancement de l'activité dans de bonnes conditions. C'est donc avec un enthousiasme évident

**Sylvie d'Alessandro**

Chargée de financement

que j'ai accepté la proposition de ma banque de les rencontrer lorsque nous avons abordé la question des 1ers investissements pour Arbovéa.

Bienveillance, écoute, disponibilité, pertinence mais aussi et surtout efficacité : voilà les principaux mots clés que je retiens personnellement de mon accompagnement. Certes mon dossier de création était déjà bien avancé, mais sans une relecture approfondie du plan de financement et sans une proposition de réévaluation de certains postes mon lancement aurait pu rapidement se compliquer.

## Regards croisés

### Qu'est-ce que France Active Loire a mis en place pour cet entrepreneur ?

**Sylvie :** Nous avons challengé le projet et son montage financier dans une optique de sécurisation de sa situation personnelle et du démarrage de l'activité. Une garantie renforcée Accès a été mise en place. Elle a permis à Yoann de ne pas se porter caution à titre personnel. L'accompagnement a également mis en lumière l'engagement environnemental de l'entrepreneur, tant sur son métier que sur ses pratiques. Enfin comme tous les entrepreneur.e.s financé.e.s, il intégrera notre communauté d'entrepreneur.e.s engagé.e.s (annuaire des projets financés, invitation aux différentes actions de connexion).





**Regards croisés****Quels sont vos projets pour les années à venir ?**

**Yoann :** Les effets désastreux du réchauffement climatique sur les arbres sont désormais visibles à l'œil nu, il n'est donc plus possible de pratiquer notre métier tel que nous le faisons aujourd'hui sans le projeter à 10, 20 voire 50 ans. C'est pourquoi je souhaite avec Arbovéa développer de nouveaux services transversaux : l'équipement numérique en plateforme de gestion des parcs arborés avec la formation et l'accompagnement qui va avec, en passant par l'inventaire et le diagnostic des arbres jusqu'au suivi et au contrôle des chantiers d'élagage.



## Regards croisés



### *Audrey Camus*

Créatrice de la société agricole Les 5 Saisons (Rozier-en-Donzy)

### **Pouvez-vous nous présenter votre projet ?**

**Audrey :** LES 5 SAISONS est une société d'exploitation agricole dont l'objectif est de produire et vendre des fleurs coupées de saison en circuits courts chez les professionnels et les particuliers de la région. L'exploitation se distingue par son engagement pour la biodiversité, l'utilisation de méthodes agricoles biologiques, et un modèle économique solide basé sur la vente directe et des abonnements

aux professionnels hôteliers, restaurateurs et professions libérales. Les valeurs de respect de l'environnement, de partage et d'innovation sont au cœur de cette aventure, qui aspire également à devenir un lieu de vie et d'échange, contribuant au dynamisme local et à l'économie circulaire.

### **Pourquoi vous êtes-vous tournée vers France Active Loire ? Et que reprenez-vous de cet accompagnement ?**

**Audrey :** C'est un domaine d'investissement financier pour des porteurs de projet que je ne connaissais pas personnellement. On m'a parlé des prêts d'honneur et des garanties bancaires qui peuvent être proposés par les réseaux de financement et notamment France Active.

C'est donc tout naturellement que je me suis adressée à l'antenne de la Loire, lieu de mon installation. J'ai eu la chance de rencontrer Pauline, à qui j'ai présenté mon projet de floriculture. Une commission, dans le cadre du dispositif agricole, se tenait quelques

## Regards croisés

semaines plus tard. Lors de ce rendez-vous, j'ai aussi rencontré la représentante d'Initiative Loire. Le rendez-vous combiné des deux a été extrêmement intéressant et constructif. J'ai trouvé des partenaires exceptionnels pour m'aider à financer en partie mon projet.

### Quels sont vos projets pour les années à venir ?

**Audrey :** Continuer à développer mon activité de production, rénover la ferme pour pouvoir accueillir du public et le sensibiliser aux enjeux écologiques de demain.

Ma priorité est aussi de créer de l'emploi, en saisonnier dans un premier temps mais aussi en CDI d'ici un horizon de 3 ans pour la culture des fleurs et créer aussi un emploi pour développer l'activité de location des logements insolites à la ferme.

Dans un horizon un peu plus lointain, j'aimerais que la ferme florale devienne un jardin extraordinaire et soit visité par les écoles, les touristes...



LES 5 SAISONS  
*ferme florale*

A photograph of three people working in a large greenhouse. They are tending to rows of young plants growing in plastic mulch. The greenhouse has a curved metal frame and a translucent covering. The scene is lit with a soft, purple-tinted light.

# DÉMO CRAT TISER

L'ACCÈS À  
L'INVESTISSEMENT  
SOLIDAIRE

Les associations et les entreprises de l'ESS contribuent à apporter des solutions aux défis sociaux et écologiques que nous traversons. Parce que ces défis sont de plus en plus prégnants, France Active souhaite donner aux associations et aux entreprises de l'ESS les moyens d'y faire face. En 2023, notre mouvement lance les « Actifs Solidaires ». Il s'agit à la fois de démocratiser l'investissement et de donner les moyens aux associations et aux entreprises de l'ESS d'investir tout en se concentrant sur la dimension sociale et solidaire de leur projet.

### Chiffres clés 2023

**x2**

en montants investis

**+36%**

de projets financés

**38**

associations et entreprises  
solidaires accompagnées  
via le DLA

**26**

entreprises solidaires et  
associations financées

**1466**

emplois impactés

## UNE FORTE CROISSANCE DE NOTRE ACTIVITÉ

Structurée au sein du Pôle Economie Sociale et Solidaire portant une offre de services complète d'accompagnement, de formation et de financement, notre activité s'est fortement développée en 2023 tant en nombre de projets accompagnés qu'en ressources mobilisées.

1.4 millions d'euros, c'est le montant total d'investissements solidaires réalisés en 2023, soit un peu plus du double que sur l'année précédente. 1.1 millions d'euros, mobilisés sous forme de prêts participatifs proviennent directement de France Active Investissement, la société d'investissement de France Active. Le reste provient de notre fonds départemental de contrat d'apport associatif (299.5 K€) et le dispositif national dédié à l'émergence (20 K€). Dans le cadre du Dispositif Local d'Accompagnement (DLA), nous avons pu accompagner, de manière individuelle ou collective, 38 associations et entreprises solidaires autour de leurs différentes problématiques de transition : évolution des modèles économiques, redynamisation de la gouvernance, diversification de l'activité, stratégie de développement, ... Nous avons poursuivi nos actions de formation sur les questions de

gestion économique et financière : 6 dirigeants de structures dans le cadre du programme de 6 jours de formation régionale sur la gestion, 5 structures adhérentes au réseau Familles Rurales sur 2 jours, 18 porteurs de projets et dirigeants incubés chez Ronalpia sur 5 jours au total ainsi que les étudiants des licences ESS de l'IRUP. Au total, 64 associations et entreprises solidaires ont pu bénéficier de notre soutien dans leur phase d'émergence, création, développement, changement d'échelle ou rebond. Si l'activité connaît un tel essor, c'est que les besoins sociaux, sociétaux et écologiques sont de plus en plus importants. Afin de mieux les accompagner dans le développement de leurs projets, France Active a lancé en septembre 2023 « Les Actifs Solidaires ».

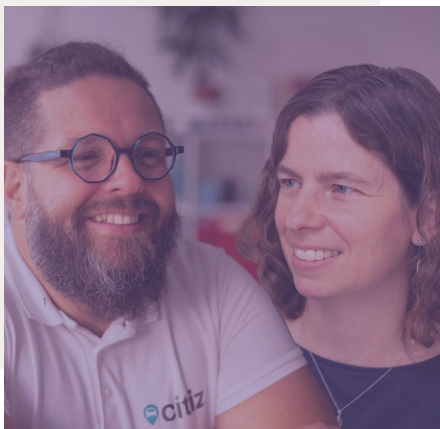


## LES ACTIFS SOLIDAIRES

**LES ACTIFS**  
INVESTIR SUR  L'ENGAGEMENT  
**SOLIDAIRES**

Ce sont des femmes et des hommes qui portent au quotidien des projets fondés sur la création d'emplois, l'écologie, le développement des territoires et de lien social autour d'une gouvernance démocratique. C'est toute la démonstration que la finance, en mobilisant l'épargne des citoyens, est à même de s'investir et d'investir sur des projets dont le premier retour sur investissement attendu concerne l'utilité sociale.

L'accès à l'investissement pour les structures de l'ESS comme moyen de projeter dans l'avenir : les Actifs Solidaires. C'est une nouvelle façon de sensibiliser les dirigeant.es de l'ESS aux enjeux de l'investissement et de les accompagner sur les transformations écologiques, sociétales et numériques. Ce sont aussi des moyens financiers permettant à ces acteurs et actrices de se concentrer sur la dimension sociale et solidaire de leur projet.



## PAROLES DE PARTENAIRES

# 5

sociétés coopératives  
financées en 2023



### *Meryem Yilmaz*

Directrice développement  
Déléguée générale

France Active et l'Union Régionale des Scop et Scic coopèrent depuis de nombreuses années pour accompagner et financer les Scop et les Scic partout sur la Région. Nous partageons la même préoccupation du développement économique et des emplois de façon durable sur les territoires. Dans cette perspective, une coopération étroite entre nos équipes est instaurée, que ce soit lors de l'accompagnement des entrepreneures en devenir en phase de création, transmission, reprise ou de nos coopératives existantes. En partageant nos expertises (gouvernance, stratégique, économique, financière, formation) et en combinant nos ressources notamment de financement, nous renforçons notre capacité à soutenir le développement de l'entrepreneuriat, tout en contribuant activement à dynamiser l'économie locale et à favoriser l'emploi sur le territoire. Dans le cadre de ce partenariat, un exemple concret est le travail commun autour de la reprise de l'association Pléiades en Scop. Le professionnalisme, l'engagement et la réactivité de France Active Loire ainsi que leurs outils de financement ont été déterminants pour réussir la reprise.



## Regards croisés

# ACCOMPAGNER LE DÉVELOPPEMENT ET LES COOPÉRATIVES POUR RENFORCER L'IMPACT DES PROJETS

*À France Active Loire, nous accompagnons les associations et entreprises solidaires en mobilisant une palette complète d'outils : accompagnement via le DLA, formation, connexion et financement. À chaque phase de vie de la structure, nous proposons ainsi une offre de services adaptée au mieux à ses besoins. C'est dans cette démarche que nous avons financé et accompagné les associations Pont et Pignons et Oasis.*



### **Vincent Paret**

Directeur de l'association Oasis

### **Pouvez-vous présenter votre projet et sa finalité ?**

**Vincent :** Notre projet s'inscrit dans la lutte contre les exclusions sociales et professionnelles. Agréée Atelier Chantier d'Insertion depuis 2001 nous développons 3 activités supports à l'accompagnement vers l'emploi : le maraichage biologique sur 6 hectares, les espaces verts avec la phyto-épuration, l'animation par l'Éducation au Développement Durable.

## Regards croisés

**Julien :** Notre association a pour objet le développement de la pratique du vélo sur le territoire, la promotion des modes de déplacements actifs, le développement des savoir-faire autour du vélo et l'accompagnement des publics en difficultés en utilisant le vélo comme outil pédagogique.

### Quels ont été les projets de développement que vous avez mis en place ?

**Vincent :** Le challenge 2023 a été le déménagement d'une partie de nos installations et la construction à partir de mi-juin d'une nouvelle halle Marché et de Lavage de 250m<sup>2</sup> construite en ossature bois pour améliorer les conditions de travail des salariés et l'accueil des adhérents consommateurs : coût 255k€. En 2023 nous avons renforcé le taux d'encadrement de nos activités maraichage et espaces verts avec la création d'un 3ème poste supplémentaire dans chaque activité. Une politique d'achat du foncier agricole est en marche en collaboration avec Terre de Liens pour acquérir les 6 hectares nécessaires pour son activité de maraichage en insertion.



### *Julien Paret*

Directeur de l'association  
Pont et Pignons

## Regards croisés

**Julien :** Nos projets de développement sont ceux d'une vélo école pour proposer des actions pédagogiques autour de la pratique du vélo. Nous souhaitons développer la recyclerie vélo pour revaloriser les vélos et sensibiliser à la réparation vélo. Et enfin nous avons un projet d'Ateliers Chantier d'Insertion autour de la mécanique cycle en partenariat avec Oasis.

### Quels étaient les besoins de ces 2 associations lorsqu'ils ont sollicité France Active Loire ?

**Amélie :** Nous travaillons avec l'association Oasis depuis la création de France Active Loire. Nous l'avons accompagnée dans ces différentes phases et développements. C'est lors de la réalisation du suivi annuel que nous effectuons auprès des structures financées, que Vincent Paret évoque le projet développement autour de la création de la halle. Nous avons donc travaillé ensemble à l'élaboration du plan de financement final. En parallèle, nous accompagnons au financement de la création



### Amélie Supiot

Responsable Pole ESS

du premier poste salarié du projet de Pont et Pignons. Très rapidement la question du chantier d'insertion est soulevée. Toutes deux situées sur St Just St Rambert et partageant des valeurs communes, elles ont souhaité travailler ensemble sur un projet de mutualisation de postes.

### Comment France Active Loire vous a accompagné dans cette phase de développement ?

**Vincent :** Nous avons tout d'abord sollicité France Active Loire pour boucler le financement de notre nouvelle

## Regards croisés

halle avec un prêt participatif de 30k€. En parallèle, nous avons souhaité bénéficier d'un DLA collectif pour diversifier l'offre d'insertion en Loire Forez en créant une expérimentation de poste d'ouvrier en recyclerie Cycle sous le statut d'Atelier Chantier d'Insertion. C'est Oasis qui porte en 2024 cette expérimentation dont l'objectif est de pouvoir lancer une expérimentation en juillet 2024 avec la mutualisation de 2 ETP insertion sur l'activité.

**Julien :** France Active Loire nous a accompagné dans la stratégie de développement du projet : réflexion sur le modèle économique et les axes à privilégier et sur les financements et aides possibles. Nous avons pu accéder à un financement pour l'embauche du premier salarié.

### Comment le DLA a-t-il été mobilisé dans ce projet de mutualisation ?

**Alicia :** Le consultant choisi par Pont et Pignons et Oasis, met en place un accompagnement participatif dont l'objectif est de créer un projet commun autour de l'insertion. Fort de son

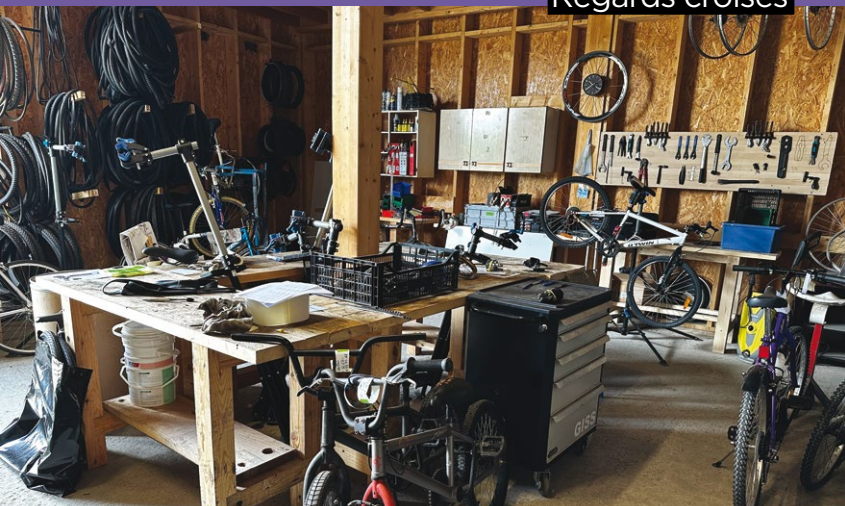
expertise auprès des acteurs de l'inclusion, il permet à ces deux associations de rencontrer d'autres acteurs du territoire afin de partager des expériences, d'apporter des éclairages techniques et de préparer l'accueil des salarié.es en insertion. Ce DLA de 7 jours accompagnera les structures dans leur présentation auprès des services de l'Etat pour faire valoir leur projet.



### *Alicia Martins*

Chargée de Mission DLA

## Regards croisés



## France Active Loire

### Notre projet

France Active, c'est un mouvement d'entrepreneu.e.s engagé.e.s dont l'ambition est de bâtir une société plus solidaire : dynamisation des territoires, modes de gouvernance alternatifs, préservation de l'environnement, insertion, création d'emplois, lutte contre les exclusions, projets culturels, etc. sont autant de champs investis par les entrepreneurs.e.s engagé.e.s.

S'engager, ce n'est pas une épreuve ; c'est le partage d'une même vision d'une société inclusive et durable, grâce à un entrepreneuriat responsable et solidaire, cherchant à dépasser la simple recherche de profit.

Du créateur d'une très petite entreprise artisanale jusqu'à l'association de l'Économie sociale et solidaire, les engagements peuvent être différents, tant dans leur nature que leur degré, mais tous œuvrent, à leur manière, à la construction d'une autre économie.

### Notre offre



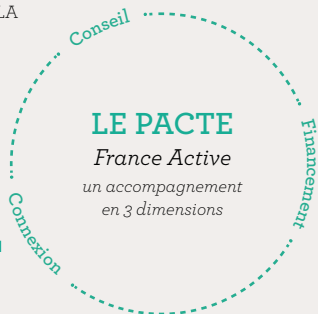
#### Challenger le projet

- > Évaluation des besoins financier & structuration des solutions
- > Sécurisation des solutions
- > Relation banque et tours de table
- > Formation
- > DLA



#### Accéder à un réseau

- > Partenariats
- > Mise en relation avec des experts
- > Réseau d'entrepreneu.e.s
- > Visibilité



#### Financer solidaire

- Prêts et avances <
- remboursables
- Garanties de prêts <
- bancaires
- Primes <
- Investissements en <
- fonds propres

## Notre organisation

Conseil d'administration : 25 administrateurs

Personnes  
qualifiées

Collectivités  
locales

Établissements  
financiers

Entreprises

Économie sociale  
& solidaire

Bureau : 8 membres

3 comités bénévoles & partenariaux

Entrepreneuriat Loire  
Nord

Entrepreneuriat Loire  
Sud

Économie sociale &  
solidaire Loire

Equipe de 11 salarié.e.s

Pôle Création / Reprise d'entreprises

Pôle Économie sociale & solidaire

## Nos soutiens



04 77 01 34 84  
contact@franceactive-loire.org

> LOIRE SUD

France Active Loire  
Maison de l'Emploi et de  
la Formation Loire Sud  
18, avenue Augustin  
Dupré  
42000 Saint-Étienne

> LOIRE CENTRE

France Active Loire  
Permanence bimensuelle  
Espace Coworking  
Facility & Co  
2, place du Souvenir  
français  
42600 Montbrison

> LOIRE NORD

France Active Loire  
Cerfrance Loire  
14, rue Moulin Paillasson  
42 300 Roanne



France Active Loire



[franceactive-loire.org](http://franceactive-loire.org)

**FRANCE ACTIVE**  
Les entrepreneurs engagés

**LOIRE**