

FRANCE ACTIVE

Les entrepreneurs engagés

CHAMPAGNE-ARDENNE

2023

---

***UN MOUVEMENT  
UNE OFFRE  
DES RÉUSSITES***

**RAPPORT D'ENGAGEMENT  
EN CHAMPAGNE-ARDENNE**



# Édito



## MARC FEGHOUL

Président de France Active Champagne-Ardenne

« Depuis plusieurs mois, notre association a mis en œuvre une nouvelle approche commerciale, un traitement des projets plus efficient et un travail d'équipe renforcé. Suivant la tendance nationale, le premier trimestre 2023 a été plus calme sur le plan de l'activité, mais le dynamisme de l'équipe et leur implication a permis d'atteindre sur l'année les objectifs prévus.

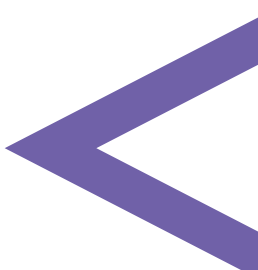
Je tiens à remercier l'ensemble des salariés de l'association pour le développement de notre activité sur l'ensemble du territoire malgré un environnement pas toujours simple à appréhender.

Au cours de l'AG 2022, nous avons décidé d'axer nos actions sur 2 enjeux principaux :

1. ■■■ Maintenir, voire améliorer notre équilibre financier et notre activité tout en respectant les principes chers à notre association : une économie centrée sur l'humain et respectueuse de l'environnement.

Je crois que cet état d'esprit est présent, par le travail des collaborateurs ainsi que les membres des comités dans la prise en compte de la dimension humaine et territoriale dans leurs analyses et décisions.

2. ■■■ Améliorer la gouvernance par la mise en place de nouveaux statuts et la participation des salariés au CA et à la prise décision.



Nous avons commencé à mettre en œuvre cette volonté avec la création d'un poste de représentant des salariés au sein du Conseil d'administration. Les chantiers restent nombreux pour favoriser et faciliter l'implication des administrateurs dans la politique mais aussi la gestion de notre association. Pour cela il faut disposer de temps et je sais que notre quotidien est déjà absorbé par le travail, la vie familiale, la participation à d'autres mouvements. Il nous faut donc trouver des modes de communication et d'organisation adaptés à ces enjeux.

Pour 2024, nous devons ainsi poursuivre notre développement tout en respectant notre éthique, le but n'étant pas de faire du « chiffre » mais d'aider des projets qui ont du sens pour notre association.

Nous vivons depuis plusieurs années dans un contexte mouvant, il faut à chaque fois s'adapter, continuer à maintenir notre action, en faisant preuve d'imagination, de conviction.

2024 et 2025, ne dérogeront pas à cette règle, l'Etat et les Collectivités vont devoir faire preuve de rigueur budgétaire, ce qui signifie des choix entre les actions à financer. Nous devons donc convaincre, ce travail de conviction serait difficile à mener seul. La force des coopérations au sein de notre réseau, notamment avec nos collègues d'Alsace et de Lorraine est un atout indéniable pour relever ce challenge.

**Nous remercions les équipes salariés et bénévoles pour leur implication et leur professionnalisme ainsi que l'ensemble de nos partenaires pour leur soutien dans le déploiement de nos actions.»**



FRANCE **ACTIVE**

*Les entrepreneurs engagés*

**CHAMPAGNE-ARDENNE**

**2023**

---

***RAPPORT  
D'ACTIVITÉ***

EN CHAMPAGNE-ARDENNE



## Notre mission

# Accélérer la réussite

## DES ENTREPRENEURS ENGAGÉS

**France Active Champagne-Ardenne** soutient tous les entrepreneurs qui s'engagent dans un projet avec impact positif : création de leur propre emploi et (re)dynamisation de leur territoire, développement d'une activité à fort impact social et/ou environnemental, promotion de nouveaux modèles entrepreneuriaux et de coopération territoriale, recherche d'utilité sociale...

Nous aidons les entrepreneurs à atteindre leur ambition et à favoriser leur impact social avec une offre de services structurée autour du cycle de vie de leur projet et de leurs besoins. Évolutive, elle s'adapte en fonction de leur niveau d'engagement.

## Un ancrage au plus près des besoins des entrepreneurs

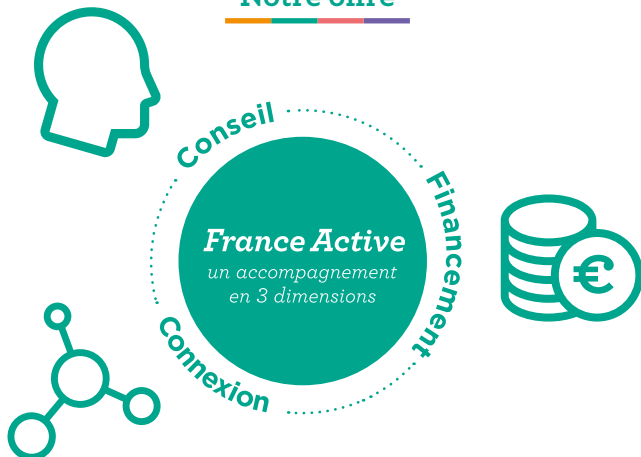
De l'émergence au changement d'échelle, nos quatre antennes à **Reims, Charleville-Mézières, Troyes et Chaumont** apportent un accompagnement sur-mesure, incluant du conseil financier, des financements solidaires et des connexions avec un réseau unique d'acteurs économiques et sociaux.

Notre équipe réunit 12 salariés et intervient sur l'ensemble de la Champagne-Ardenne. Elle est appuyée par une équipe de 40 bénévoles qui contribuent à l'évaluation des projets et de leurs besoins financiers.

## Nos axes stratégiques



## Notre offre



## Nos chiffres 2023



**433**

PROJETS ACCUEILLIS  
ET ORIENTÉS



**245**

PROJETS EXPERTISÉS  
OU DIAGNOSTIQUÉS



**190**

PROJETS  
FINANCÉS  
ET ACCOMPAGNÉS



**1869**

EMPLOIS CRÉÉS OU  
CONSOLIDÉS



**5 M€**

MOBILISÉS PAR  
NOTRE ASSOCIATION  
TERRITORIALE

## Nos actions

# Financer les entrepreneurs engagés

CONSEIL > FINANCEMENTS > RÉSEAU



**168**

**PROJETS  
EXPERTISÉS**



**134**

**PROJETS  
FINANCÉS**



**536**

**EMPLOIS CRÉÉS OU  
CONSOLIDÉS**



**5M€**

**DE MONTANTS MOBILISÉS**  
dont 3,87M€ de garanties bancaires,  
et 1,12M€ de prêts solidaires



**58%**

**DE PROJETS EN  
TERRITOIRES  
FRAGILES (ZRR et QPV)**



**50%**

**DES CRÉATEURS  
SONT DES FEMMES  
(68 PROJETS)**

### Triathlon de l'engagement

Le 9 novembre dernier, nous étions près de 70 personnes mobilisées pour accélérer l'engagement de 5 projets marnais grâce aux méthodes de l'intelligence collectives. Un moment riche en échanges et en émotions !







## Nos actions



**LE DISPOSITIF LOCAL  
D'ACCOMPAGNEMENT DE L'ESS**  
MARNE ET ARDENNES

DIAGNOSTIC > CONSEIL > INGÉNIERIE



**77**

**STRUCTURES  
ACCOMPAGNÉES**



**56**

**INGÉNIERIES  
INDIVIDUELLES  
ET COLLECTIVES**



**1333**

**EMPLOIS  
IMPACTÉS**



**26 K€**

**MONTANT DE  
CO-FINANCEMENT**



**137 K€**

**DE FONDS D'INGÉNIERIE  
MOBILISÉS**

*Les secteurs  
d'activité  
les + représentés*

Emploi (IAE)

Animation sociale  
& culture

Culture

**LE DLA,  
mode d'emploi**





**« Le DLA représente un outil essentiel pour accompagner les structures de l'ESS et favoriser le rapprochement des acteurs au sein des territoires »**

**Franck MOHIMONT**

*Fédération des centres sociaux des Ardennes*

«Accompagnement, Développement, Territoire - ces mots résonnent au cœur de l'action des Centres Sociaux et du DLA08. En tant que représentant de la Fédération Ardennaise des Centres Sociaux, je participe activement aux Comités d'Appui du DLA08. Nous constatons que les Centres Sociaux sollicitent le DLA08 sur une diversité de sujets tels que la Gouvernance, les Ressources Humaines, ou encore les modèles économiques. Il a été évident pour nous que le partenariat se manifeste naturellement et de manière opérationnelle. C'est pourquoi nous avons proposé ensemble une approche collective pour aborder la question des modèles socio-économiques des structures. En travaillant conjointement, nous aspirons à trouver des solutions innovantes et durables pour soutenir la réflexion, le développement et la pérennité des Centres Sociaux dans notre territoire.

Dans le cadre de cette démarche collective, les structures ont été accompagnées par un consultant extérieur qui a apporté un regard et une analyse approfondie de leur situation. Cette approche leur a permis d'identifier clairement leurs points forts, leurs points faibles, ainsi que les opportunités et les menaces présentes dans leur écosystème. En s'appuyant sur une vision éclairée de leur situation, elles peuvent agir de manière stratégique pour relever les défis qui se présentent à elles et saisir les opportunités de développement.

Le Dispositif Local d'Accompagnement représente un outil essentiel pour accompagner les structures de l'Économie Sociale et Solidaire et favoriser le rapprochement des acteurs au sein des territoires, afin de croiser les regards sur des situations à faire évoluer.»



**Arnaud Bassery - Le Bloc, structure accompagnée par le DLA**

«Le Bloc est une agence Créative et coopérative développant un projet structurant autour de 3 grands axes :  
- les Territoires que nous accompagnons dans leur diversité ;  
- les Cultures dont nous nous servons pour amener hauteur et fond aux projets développés et/ou accompagnés ;  
- les événements que nous produisons.



L'hybridation extrême de nos activités, nos engagements divers au service des nombreuses formes de territoires et la fragilité de notre modèle a été parfaitement compris et entendu par l'équipe de France Active.

Nous avions identifié, au préalable, un accompagnement nécessaire sur les notions de communautés mais Legicoop, coopérative d'avocats missionnée par France Active dans le cadre du DLA, a pointé du doigt d'autres enjeux notamment structurels qui ont été identifiés comme un frein au développement des activités de la SCIC Le Bloc.

L'écoute, l'attention et la bienveillance de l'équipe de France Active et de Legiccop ont été un vrai plus et nous a permis d'être en parfaite confiance tout au long du parcours d'accompagnement.»

## Nos actions



DÉTECTER > PRÉPARER > ORIENTER



**135**  
PERSONNES  
ACCUEILLIES EN  
RENDEZ-VOUS  
INDIVIDUEL

**55 %**  
DES PERSONNES  
ACCUEILLIES ÉTAIENT  
ISSUES D'UN QPV



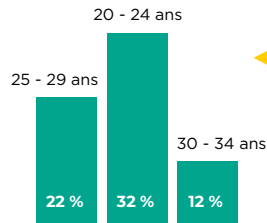
**60 %**  
DES PERSONNES  
ACCUEILLIES ÉTAIENT  
DEMANDEUSES D'EMPLOI

**53%**  
DES PERSONNES  
ACCUEILLIES SONT  
DES FEMMES



**28**  
TEMPS DE  
SENSIBILISATION  
ORGANISÉS

### Âge des personnes accueillies



**50**

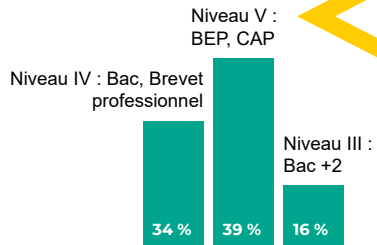
CRÉATIONS/  
REPRISES

**88%**

sous le régime social et  
fiscal de la micro-entreprise



### Les niveaux de formation des personnes accueillies





**Annabelle Dall'acqua**  
*Aux contes d'Anna,*  
*Sedan (08)*

Annabelle DALL'ACQUA a créé son entreprise Aux contes d'Anna, une librairie jeunesse et de jeux en mars 2023. Elle décide de se spécialiser en littérature jeunesse : de la toute petite enfance aux romans dit «young adult», en passant par la bande dessinée ainsi que le manga et des documentaires. Elle met en place un espace convivial et chaleureux «le petit salon d'Anna», exclusivement dédié aux animations, aux rencontres, à la musique.

Suite à une expérience professionnelle dans différentes librairies, elle souhaite se mettre à son compte et participe à une réunion création d'entreprise au Pôle emploi de Sedan en septembre 2022. Elle suit une formation de libraire et travaille en parallèle au montage de son projet. Après plusieurs rendez-vous avec Nicolas, elle est orientée vers Aurélie de la CCI ardennes avec qui elle travaille sur son étude de marché. Puis elle rencontre Pauline pour la mise en place sa garantie bancaire. En mars 2023, elle crée son EURL avec son local 3 place Turenne 08200 Sedan. En Mai 2023, suite aux travaux de son local, elle ouvre officiellement ses portes. En février 2024, elle remporte le prix trophée des entreprises d'Ardenne Métropole dans la catégorie Commerce.



### **Aurélie Damage - Conseillère à la création reprise à la CCI Marne Ardennes depuis 10 ans**



« Une belle complicité s'est créée avec Nicolas, nous travaillons ensemble sur l'animation de différents ateliers à la Mission locale, à l'école de la seconde chance, à Pôle emploi, centre de formation ...

Pas besoin de diaporama pour faire ces ateliers, c'est notre slogan pour animer ces différents moments. Nous souhaitons mettre en avant un temps d'échange avec les personnes et connaître leurs parcours, leurs idées et savoir où ils en sont dans le parcours de la création.

Les questions des uns répondent aux questions des autres. Notre point commun : l'envie d'aider les porteurs de projet de l'idée à la concrétisation.

Notre plus belle réussite c'est la reconnaissance des créateurs qui continuent de faire appel à nous dans le développement de leur entreprise.

Nous animons aussi tous les ans la journée de la femme avec Céline GEOFFROY de la pépinière, un moment fort en témoignages.

La complémentarité entre le dispositif CitésLab et l'offre de service de la CCI permet une continuité de parcours des porteurs accueillis.

Ce partenariat valorise la synergie que nous mettons en œuvre pour les porteurs et le territoire.»



## Nos actions

# La Fabrique à Projets Haute-Marne

DÉTECTER > PRÉPARER > TRANSMETTRE

Initiée en septembre 2021, la « Fabrique à Projets » est un outil de développement capable de répondre aux enjeux sociétaux et environnementaux actuels. La Fabrique part des besoins du territoire pour inventer des solutions. La création de Tiers-Lieux, la valorisation de biodéchets et du réemploi ainsi que l'ouverture d'une épicerie sociale et solidaire ont fait l'objet de réflexions au cours de cette année 2023.

### Processus sur-mesure



**Détecter les besoins et les opportunités** non couverts et non satisfaits à travers des ateliers collectifs et une démarche prospective.



**Concevoir des activités innovantes et durables** à travers l'étude d'opportunités et la mobilisation collective.



**Transmettre le projet** à un entrepreneur qualifié ou entreprise de l'ESS existante.



**Accompagner le porteur de projet** jusqu'à la création de l'activité, en partenariat avec les réseaux et acteurs spécialisés existants.



**10**

ATELIERS D'IDÉATION



**164**

PERSONNES PRÉSENTES



**14**

COMITÉS TECHNIQUES



**10**

COMITÉS DE PILOTAGE



**156**

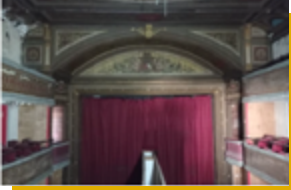
PARTENAIRES RENCONTRÉS



**7**

FINANCEURS LOCAUX ET NATIONAUX

## 5 projets initiés



**Tiers lieu  
Michelet**



**Epicierie sociale  
et solidaire**



**Biodéchets**



**Réemploi**



**Espace commun  
à Chaudenay**



**Christophe BOURGEOIS** - Maire de Chaudenay, 1<sup>er</sup> Vice-président à la Communauté de Communes des Savoir-Faire

«Dans une société qui tend vers l'individualisme, de plus en plus de personnes sont isolées et en recherche de lien social. La commune, dans son projet de création de tiers-lieu, a fait appel à France Active Champagne Ardenne pour réunir les habitants du village, les écouter et comprendre leurs besoins.

France Active nous a accompagné durant plus d'un an et a su, avant même que le tiers-lieu ne voit le jour, rassembler. L'organisation ponctuelle de réunions et l'animation de Madame Collot Aline, chargé de mission, a permis la création à ce jour d'une association où environ 40 personnes souhaitent être présents à l'ouverture du lieu. Notre partenariat a été nécessaire également pour identifier les potentiels financeurs et pour nous projeter concrètement sur ce que représente un tiers-lieu à travers la visite d'un site similaire. Chaque question posée a reçu une réponse adaptée et a permis de lever les freins et de favoriser le développement des idées des citoyens.»





**FRANCEACTIVE**

*Les entrepreneurs engagés*

**CHAMPAGNE-ARDENNE**

**2023**

---

***RAPPORT  
FINANCIER***

EN CHAMPAGNE-ARDENNE



## Bilan 2023 simplifié

en € - Net

<b>ACTIF</b>	<b>2022</b>	<b>2023</b>
IMMO INCORPORELLES	0	0
IMMO CORPORELLES	2 214	1 650
IMMO FINANCIÈRE	660 493	851 343
AUTRES IMMOS FIN.	4 496	4 496
CRÉANCES	249 304	273 273
DISPONIBILITÉS	1 054 584	1 044 463
<b>TOTAL ACTIF</b>	<b>1 971 091</b>	<b>2 175 225</b>

<b>PASSIF</b>	<b>2022</b>	<b>2023</b>
FONDS PROPRES SANS DROIT REPRISE	67 169	63 416
FONDS PROPRES AVEC DROIT REPRISE	1 549 131	1 782 840
PROVISIONS	16 960	15 931
DETTES	337 831	313 038
<b>TOTAL PASSIF</b>	<b>1 971 091</b>	<b>2 175 225</b>

## Compte résultat simplifié

en € - Net

PRODUITS	2022	2023
PRESTATIONS DE SERVICE	7 784	4 060
SUBVENTIONS EXPLOITATIONS	659 091	661 182
COTISATIONS	640	540
AUTRES PRODUITS	7	33
REPRISE SUR AMORT. PROVISIONS	61 500	62 347
PRODUITS FINANCIERS ET EXCEPTIONNELS	6 241	7 469
<b>TOTAL</b>	<b>735 264</b>	<b>735 631</b>

CHARGES	2022	2023
ACHATS ET AUTRES ACHATS	124 658	141 765
IMPÔTS	27 975	26 089
SALAIRES / CHARGES	550 163	553 314
DOTATION AUX AMORTISSEMENTS	3 071	2 095
PROVISIONS	16 960	15 931
CHARGES FINANCIÈRES ET EXCEPTIONNELLES	3 848	161
<b>TOTAL</b>	<b>726 679</b>	<b>739 384</b>

<b>RÉSULTAT NET</b>	<b>8 585 €</b>	<b>- 3 753 €</b>
---------------------	----------------	------------------

## REJOIGNEZ LE MOUVEMENT DES ENTREPRENEURS ENGAGÉS !

France Active permet à chaque entrepreneur de s'investir dans un projet porteur d'impact positif. Créer son activité et s'engager sur un territoire, donner du sens à son projet et transformer la société : **c'est le pari des entrepreneurs engagés.**

Au plus près de leurs besoins, France Active et ses 35 associations territoriales les conseillent sur leur projet de financement et leur donnent accès à un réseau unique d'acteurs économiques et sociaux.

Avec ses 3 sociétés financières, France Active garantit et finance chaque année les projets de plus de 7400 entrepreneurs. Chaque jour, France Active travaille à rendre, par l'économie, la société plus solidaire.



## Retrouvez-nous



### Charleville-Mézières

8 rue de l'artisanat - 06.75.58.45.16



### Troyes

Espace Regley, 1 boulevard Charles Baltet - 03.25.41.62.83



### Reims

14 avenue Hoche - 03.26.87.68.15



### Chaumont

Pépinière d'Entreprises Chaumont, 2 rue Girardot - 06.44.84.89.93



[www.franceactive-grandest.org](http://www.franceactive-grandest.org)



[contact@franceactive-champagneardenne.org](mailto:contact@franceactive-champagneardenne.org)

## Avec le soutien de nos partenaires



Cofinancé par  
l'Union  
européenne



EUROPEAN  
INVESTMENT  
FUND



Etat - Région - Province  
Région Champagne-Ardenne



Les entrepreneurs engagés



La Région  
Grand Est



REPUBLIQUE  
FRANÇAISE

AGENCE NATIONALE  
DE LA COHESION  
DES TERRITOIRES



BANQUE DES  
TERRITOIRES



bpifrance



BANQUE  
POPULAIRE  
ALSACE LORRAINE CHAMPAGNE  
la réussite est en vous



CAISSE  
D'ÉPARGNE  
Grand Est Europe



AGENCE NATIONALE  
DE LA COHESION  
DES TERRITOIRES



ARDENNES  
LE DÉPARTEMENT



Marne  
LE DÉPARTEMENT



AGGLOMÉRATION  
DE CHAUMONT



ARDENNES  
MÉTROPOLIS



Saint-Omer  
Des & Seine



GRAND  
REIMS



AG2R LA MONDIALE



CAJ  
des Ardennes