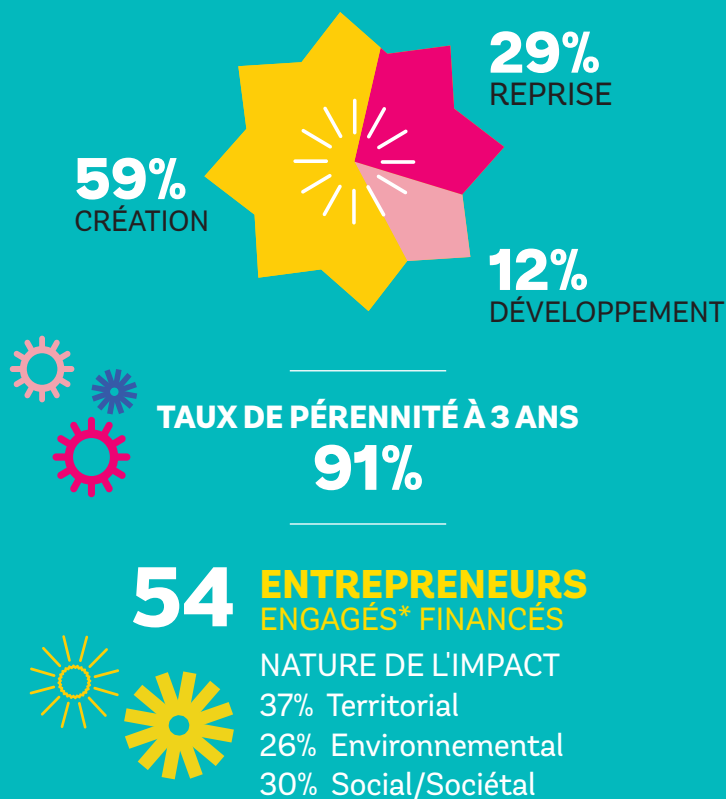




INITIACTIVE, c'est :



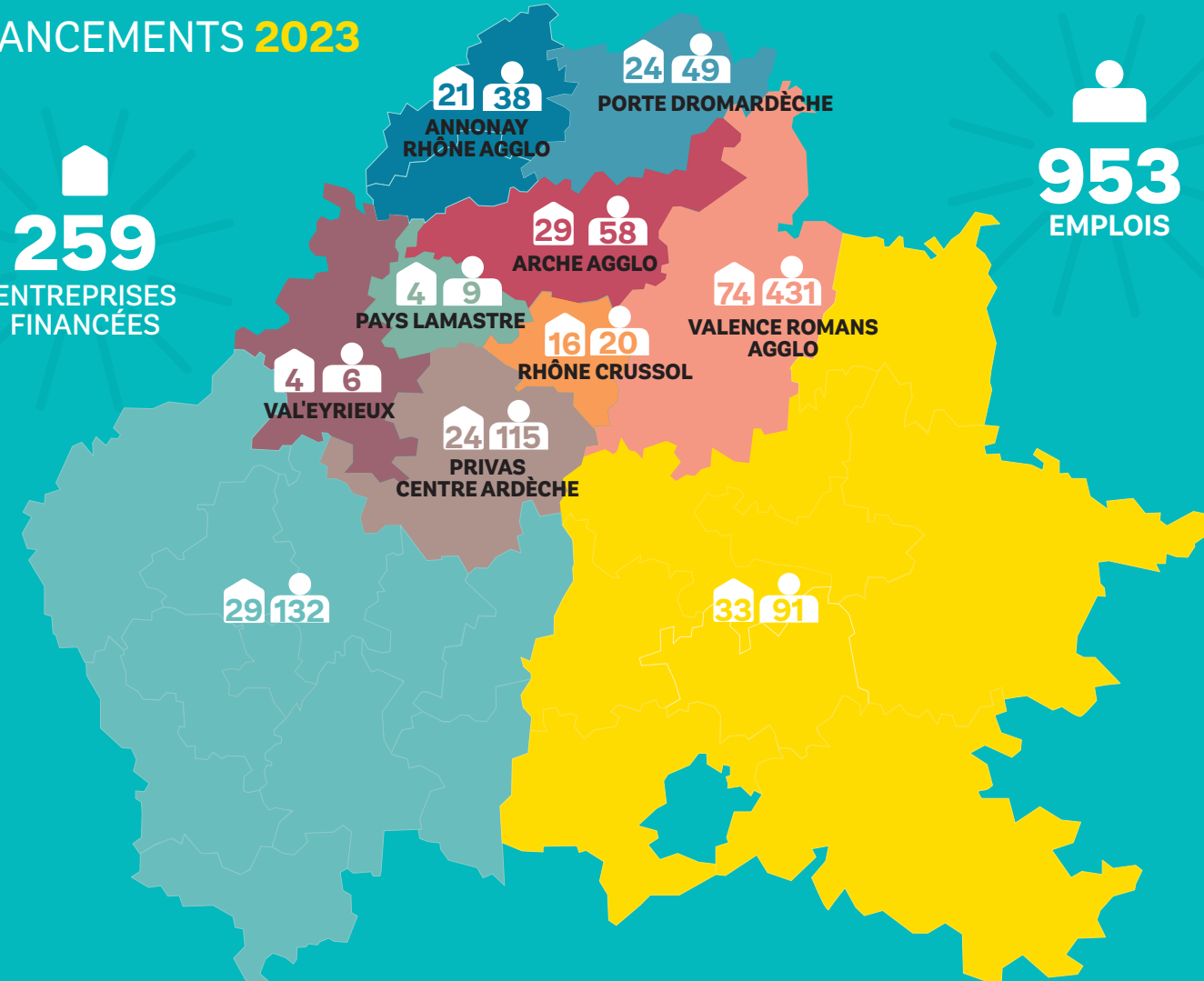
PROFIL DES ENTREPRISES FINANÇÉES EN 2023



*Entrepreneur engagé : individu ou collectif qui cherche à travers un projet économique viable à avoir un impact positif sur la société

FINANCEMENTS 2023

259
ENTREPRISES FINANÇÉES



953
EMPLOIS

PROFIL DES ENTREPRENEURS FINANÇÉS EN 2023



10 M€ ENGAGÉS

207 PRÊTS D'HONNEUR INITIACTIVE	1 346 K€
202 GARANTIES BANCAIRES	6 640 K€
25 PRÊTS SOLIDAIRES FRANCE ACTIVE	1 494 K€
125 AUTRES PRÊTS DÉLÉGUÉS À INITIACTIVE	582 K€
17 SUBVENTIONS	32 K€

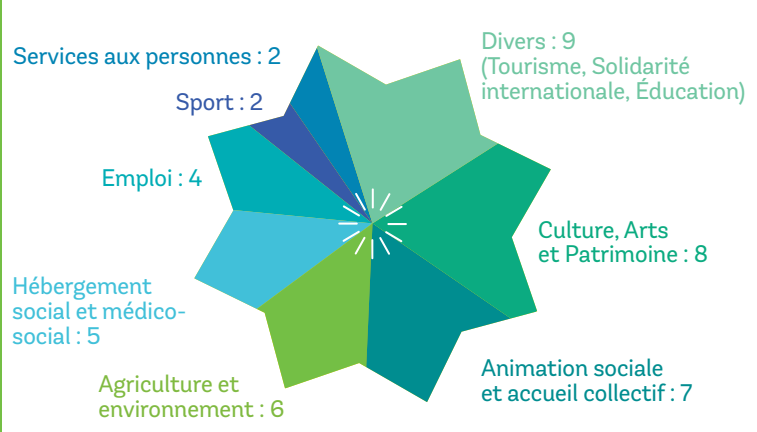
ACCOMPAGNEMENTS 2023

- 297 PROJETS ACCOMPAGNÉS EN COMITÉS
- 339 ENTREPRISES SUIVIES DONT : 261 petites entreprises, 78 entreprises solidaires
- 10 SOIRÉES'RÉSO ET CAFÉS'RÉSO
- 18 SOIRÉES PARRAINAGE
- 23 NOUVEAUX PARRAINAGES
- 25 ATELIERS "LES OUTILS POUR PILOTER" ET "BANQUE MODE D'EMPLOI"

DLA DISPOSITIF LOCAL D'ACCOMPAGNEMENT



RÉPARTITION 2023 PAR SECTEURS D'ACTIVITÉ



- 20 STRATÉGIE ET PROJET
- 12 GOUVERNANCE ET ORGANISATION INTERNE
- 5 RESTRUCTURATION ÉCONOMIQUE ET FINANCIÈRE
- 3 DIVERSIFICATION DES FINANCEMENTS ET DE L'ACTIVITÉ
- 3 OUTIL DE GESTION

INITIACTIVE 2023 C'EST AUSSI

L'ANNÉE 2023 d'Initiative 26.07 a été – une nouvelle fois – marquée par une très forte activité, aussi bien dans le champ de la TPE que dans celui de l'ESS, ce qui montre l'utilité de notre action sur le territoire.

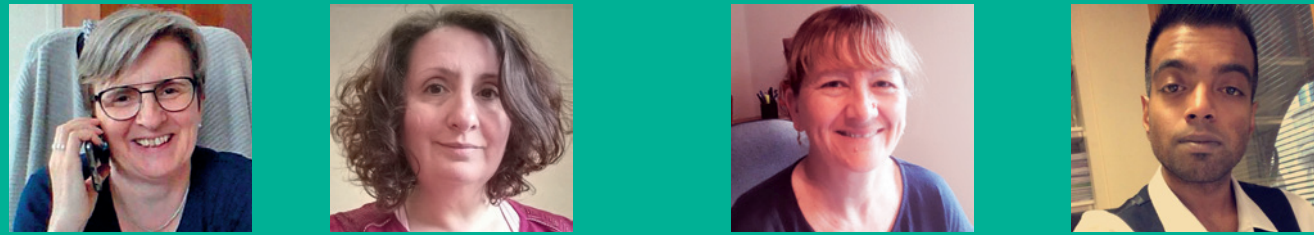


Le travail de nos presque 20 salarié-e-s, soutenu par l'engagement sans faille de plus de 200 bénévoles, n'est possible que par la logique de réseaux dans lequel il s'inscrit :

Ce sont d'abord les partenariats avec l'ensemble des acteurs du monde économique local, collectivités territoriales, banques, avocats, experts-comptables, chambres consulaires, mais ce sont aussi les dynamiques d'échange avec les autres associations à l'échelle des deux départements ou encore les relations étroites qui nous lie à nos réseaux nationaux, France Active et Réseau Initiative France.

Merci à tous nos partenaires, nos alliés, nos correspondants, nos financeurs. C'est grâce à eux que nous réalisons nos missions.

Ivan Nouaille-Degorce
Président 2023



DIRECTRICE NATHALIE LEFAIVRE
RESPONSABLE ADMINISTRATIVE ET FINANCIÈRE FLORENCE FILIPPETTI
COMPTABLE MARYLINE MARKARIAN
ASSISTANT DE GESTION MAXIME AUFEUVE

COORDINATRICES/COORDINATEUR



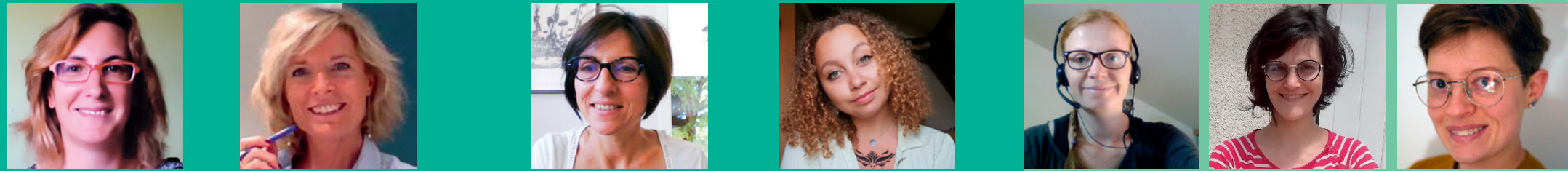
RÉFÉRENT TPE NICOLAS RUSSIER
RÉFÉRENTE DLA DIANE INTARTAGLIA
RÉFÉRENTE ENTREPRENEURS ENGAGÉS FABIENNE REY

CONSEILLÈRES/CONSEILLERS FINANCEMENT TPE



VALENCE ROMANS AGGLO NORD ÉLODIE PILLOUD-WITTMANN
VALENCE ROMANS AGGLO SUD MÉLANIE BOISSONNIER
ARCHE AGGLO CAMILLE LE TESSIER
PORTES DE DROMARDÈCHE JOËL ALLETRU
PORTES DE DROMARDÈCHE THOMAS VALENTINI
ODILE PÉLISSON

CONSEILLÈRES ESS



CONSEILLÈRE ET SUIVI CENTRE ARDÈCHE NATHALIE GRIVOLLAT
RESPONSABLE ANTENNE ARDÈCHE VERTE SÉVERINE GAUDILLAT
CONSEILLÈRE PARRAINAGE ET SUIVI MARIE-NOËLLE DESCHAMPS
CHARGÉE DE COMMUNICATION EUGÉNIE CRÉSCENCE
DISPOSITIF LOCAL D'ACCOMPAGNEMENT (DLA) ÉLODIE COMTE
FINANCEMENT ANNA-MARIA BUCKDAHN

BUDGET DE FONCTIONNEMENT
1576 K€

FINANCEURS 2023	EN K€
FSE	284
INTERCOMMUNALITÉS	243
RÉGION AURA	212
ÉTAT	191
CONSEILS DÉPARTEMENTAUX	179
FRANCE ACTIVE	115
BANQUE DES TERRITOIRES	114
PRIVÉS	58
BPI - FRANCE	39

OUTILS FINANCIERS APPARTENANT À INITIATIVE

	FONDS DE PRÊTS D'HONNEUR EN K€	FONDS DE CONTRATS D'APPORTS ASSOCIATIFS EN K€
RÉGION AUVERGNE-RHÔNE-ALPES	2101	510
BANQUES	1290	20
ÉTAT + BANQUE DES TERRITOIRES + BPI	778	568
ENTREPRISES	358	65
COLLECTIVITÉS TERRITORIALES	260	
DIVERS (ASSOCIATIONS, CCI...)	129	
TOTAL AU 31/12 AVANT SINISTRES	4955	1163
ENGAGEMENTS EN COURS	3274	394

INITIATIVE MOBILISE ÉGALEMENT DES OUTILS FINANCIERS DE FRANCE ACTIVE ET DE SES PARTENAIRES.

EXEMPLES D'ENTREPRENEURS ENGAGÉS EN 2023



LABEAUME EN MUSIQUES

ACCOMPAGNEMENT DLA SUR LA DÉFINITION D'UN PROJET DE TERRITOIRE CONCERTÉ



L'association Labeaume en Musiques organise depuis sa création un festival de musique classique en été, associant la découverte de répertoires et/ou des formations musicales de haute qualité à celle de sites naturels remarquables sur la commune de Labeaume et ses alentours en Ardèche méridionale. Le projet s'oriente aujourd'hui sur une large proposition culturelle, au service des besoins et attentes du territoire et coconstruite avec d'autres acteurs : une saison musicale nomade, l'éducation artistique et culturelle, la valorisation des pratiques amateurs, la médiation, l'initiation et la formation-Master Class ainsi que l'accompagnement d'artistes émergents.

KIMERIA GAMES

PRÊT D'HONNEUR = 7500€
PRÊT D'HONNEUR SOLIDAIRE BPI = 7500€
GARANTIE BANCAIRE = 35000€

KIMERIA GAMES est un studio indépendant de jeux vidéo qui propose une approche originale : son jeu Linkito en est le parfait exemple. Ce jeu à la logique innovante permet de créer et publier facilement des puzzles personnalisés en ligne, favorisant la créativité et le partage avec des joueurs du monde entier. Le jeu a même une innovation unique, la possibilité de se connecter à des éléments du réel pour créer des installations immersives et interactives.



GROUPE ARCHER

INVESTISSEMENT FRANCE ACTIVE : 200 K€
(+ 200 K€ PARTENARIAT FRANCE ACTIVE/MIROVA)



Entreprise de territoire ancrée dans les valeurs de l'Économie Sociale et Solidaire, le Groupe Archer déploie des métiers dans une vingtaine de secteurs différents, de la fabrication de chaussures au service à domicile en passant par la sous-traitance industrielle, dans l'objectif d'apporter des services localement et de développer l'emploi notamment pour des personnes en insertion professionnelle.

La coopération avec les autres acteurs économiques et institutionnels du territoire est une valeur forte du Groupe ainsi que la mobilisation de la société civile pour identifier les besoins non couverts et imaginer les services de demain.

RELIURE DABON

PRÊT D'HONNEUR = 6000€
GARANTIE BANCAIRE = 14 560€

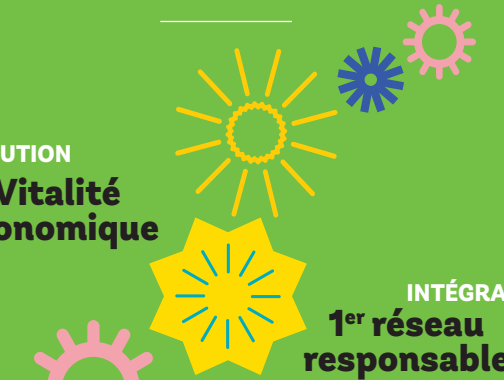


Cet atelier de reliure a été créé en 1981 par Dominique Dabon, dans une petite rue bien cachée du vieux Romans. L'atelier crée et restaure des livres, archives et documents administratifs. Après 42 ans d'activité, la cédante prend sa retraite en avril 2023. Elsa Rivelin et Julie Lemoine, ses anciennes salariées, rachètent alors le fonds de commerce, conservent les machines centenaires et les beaux outils de reliure et poursuivent l'aventure...

291 BÉNÉVOLES ENGAGÉS À NOS CÔTÉS

PARRAINAGE, MÉCÉNAT, COMITÉS D'ENGAGEMENT : À CHACUN SA FORMULE !

CONTRIBUTION
Vitalité économique



ENGAGEMENT
Missions citoyennes

INTÉGRATION
1^{er} réseau responsable

DÉFISCALISATION
Réduction d'impôts

IMPLICATION
Démarche responsable

ILS NOUS SOUTIENNENT

