

Fonds d'amorçage

Un tremplin pour L'INNOVATION SOCIALE

France Active lancera à partir de janvier prochain, un fonds d'amorçage dédié à l'innovation sociale. Il vise à mieux répondre aux besoins des entrepreneurs les plus engagés, complétant une gamme de solutions adaptées à chaque phase de vie, de l'émergence jusqu'au changement d'échelle. Zoom sur cette phase clé en quatre points.

1 | Qui ?

L'amorçage désigne la phase critique de lancement d'un projet entrepreneurial : pour les entreprises les plus innovantes et ambitieuses. Ce moment du démarrage commercial est une phase à haut risque, qui génère des besoins de financement particuliers (pertes de démarrage), et qui implique de forts besoins en matière de structuration financière, économique, organisationnelle et stratégique.



2 | Quoi ?

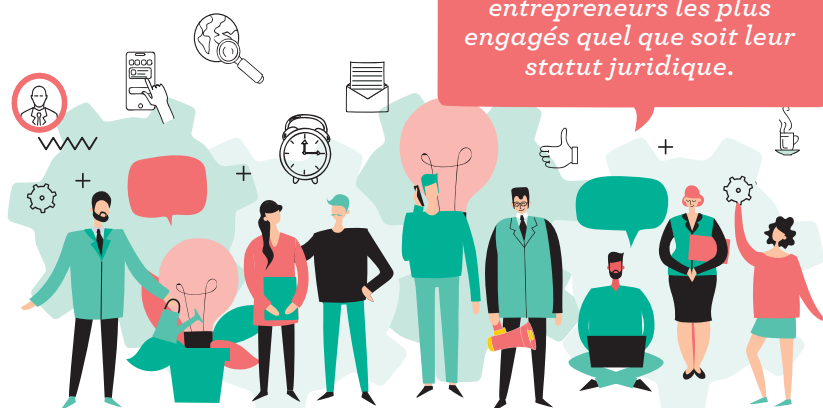
Grâce au soutien du French Impact, de la Commission Européenne, de la Banque des Territoires et du Haut-Commissariat à l'ESS, France Active travaille actuellement au lancement d'un fonds dédié à l'amorçage.

Le but est de proposer des financements en fonds propres et un accompagnement renforcé à la première levée de fonds, pour l'amorçage de projets socialement innovants et à fort potentiel d'impact environnemental et social. Cette offre sera déployée sur toute la France, par un réseau de conseillers au plus proche du terrain.



3 | Pour qui ?

L'offre sera destinée aux entrepreneurs les plus engagés quel que soit leur statut juridique.



Si le label ESUS n'est pas une condition, l'entreprise devra néanmoins respecter les critères et les valeurs de l'ESS (projet tourné vers une mission d'utilité sociale, lucrativité limitée et gouvernance démocratique).

Elle sera réservée aux entreprises d'innovation sociale, susceptibles d'apporter des réponses nouvelles à un besoin social avec un fort potentiel de développement et d'impact sur les territoires.

4 | Pourquoi ?

L'amorçage étant critique dans la vie d'une entreprise, peu d'acteurs du financement se risquent sur ce segment.

France Active vise à la fois à répondre à sa mission de financeur engagé en soutenant des projets à fort potentiel d'impact sur les territoires, et à répondre à un déficit d'offre d'investissement en fonds propres sur les phases d'amorçage.

